

## CORTE

- 1.- Pieza delantera. 2 Cortes
- 2.- Pieza espalda. 2 Cortes
- 3.- Vistas. 2 Cortes
- 4.- Mangas. 2 Cortes
- 5.- Botamanga. 4 Cortes con tela doblada
- 6.- Pieza de cuello. 2 Cortes con tela doblada

- 1.- Front piece. 2 cuts
- 2.- Back piece. 2 cuts
- 3.- Views. 2 cuts
- 4.- Sleeves. 2 cuts
- 5.- Botamanga. 4 Cuts with folded fabric
- 6.- Neck piece. 2 Cuts with folded fabric

## MATERIALES

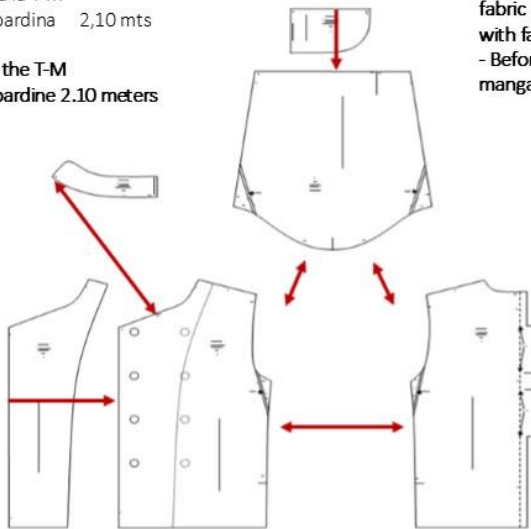
Tela: Tumor, Bio Stretch  
Cinta al sesgo

Fabric: Tumor, Bio Stretch  
Tape bias

## TELA Y CONSUMO

Para la T-M  
Gabardina 2,10 mts

For the T-M  
Gabardine 2.10 meters



## CONFECCION

- A.- Cerrar centro espalda. Dejar abierto los puntos A1 y A2
- B.- Colocar malla en los puntos A1 y A2
- C.- Cerrar los hombros
- D.- Colocar las mangas
- E.- Cerrar mangas y costados
- F.- Colocar las vistas
- G.- Armar y colocar el cuello
- H.- Armar y colocar las botamangas

— Para colocar malla de ventilación en las sisas, corte la tela por "a" y la malla por "b", luego reemplace malla por tela antes de armar  
— Antes de armar el cuello, las vistas y las botamangas coloque el sesgo al tono de los botones

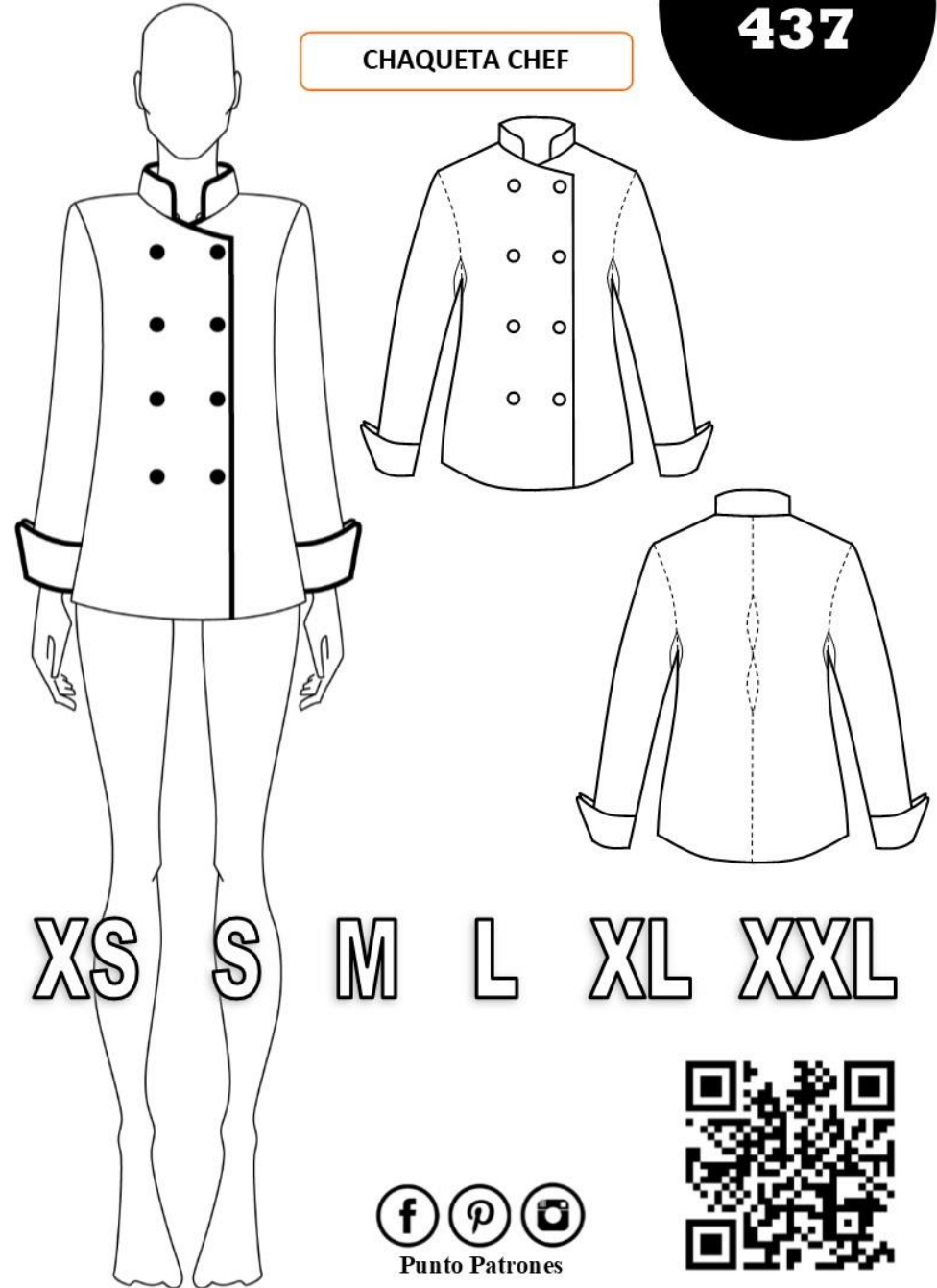
- A.- Close center back. Leave points A1 and A2 open
- B.- Place mesh in points A1 and A2
- C.- Close the shoulders
- D.- Place the sleeves
- E.- Close sleeves and sides
- F.- Place the views
- G.- Arming and placing the neck
- H.- Arming and placing the botamangas

— To place ventilation mesh on the armholes, cut the fabric by "a" and the mesh by "b", then replace mesh with fabric before assembling  
— Before assembling the neck, the views and the botamangas place the bias to the tone of the buttons



**CODIGO  
437**

## CHAQUETA CHEF



- Adquiere Patrones Digitales. Descarga e imprime en casa.
- Matrices para Maquinas Bordadoras. Encuentra PES, JEFF, XXX
- Patrones Impresos. adquiere tus compras online con despachos a todo Chile.
- Encuentra puntos de ventas mas cercanos. Servicios, Articulos y mas en un solo lugar.

[www.puntopatrones.com](http://www.puntopatrones.com)



Punto Patrones

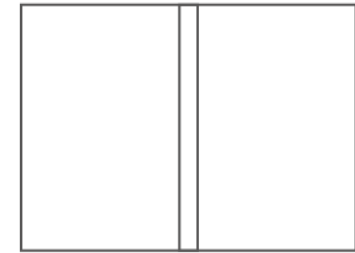




- PATRONES INCLUYEN 1 CENTIMETRO DE COSTURA PARA CORTAR Y ARMAR
- CONFIGURE SU IMPRESORA AL MISMO FORMATO DE HOJA QUE ELIGIO
- PATTERNS INCLUDE 1 CENTIMETER OF SEWING TO CUT AND ASSEMBLE
- CONFIGURE YOUR PRINTER TO THE SAME PAPER FORMAT YOU CHOOSE



 **JUNTAR HOJAS**  
PUT PAPER TOGETHER



 **NO MONTAR**  
DO NOT MOUNT PAPER

## ARMADO DE LAS HOJAS POR TALLAS

PAPER ASSEMBLY

XS	S	M	L	XL	XXL
